

# LA ROULETTE CARITATIVE

Événement d'entreprise



IUT de Lannion, 2022-2023, 1A1:

LE BOITE Mathis Chef de projet

JACOVETTI Romain Secrétaire

AUTRET Jules Dépôt de travail

# Sommaire

<b>Sommaire</b>	<b>2</b>
<b>1.Introduction</b>	<b>3</b>
<b>2.Méthode QQOQCCP</b>	<b>4</b>
<b>3.Contraintes</b>	<b>5</b>
<b>4.Organigramme</b>	<b>7</b>
<b>Annexe</b>	<b>8</b>

# 1.Introduction

Nous sommes ravis de vous présenter ce grand événement qu'est "La Roulette Caritative". Celui-ci a pour but de renforcer la collaboration et l'esprit d'équipe au sein des équipes d'OVHCloud. L'objectif est de réunir ceux qui le souhaitent autour de jeux et d'épreuves amusantes pour des associations importantes. Ainsi le principe est simple: des épreuves seront choisies aléatoirement sur la base d'une roulette, mais attention, pour pimenter le jeu des contraintes seront aussi à attendre. Les équipes seront jugées sur leurs performances en matière de rapidité mais aussi sur la base de critères prédéfinis et seront ensuite classées selon leur score. Les équipes qui auront les meilleurs résultats pourront offrir un don plus important à l'association de leur choix. Les dons seront intégralement reversés à ces associations, et nous pourrons ainsi contribuer à améliorer la vie de personnes dans le besoin.

Cet événement est une occasion unique de stimuler sa créativité, sa patience, son esprit d'équipe et de passer un bon moment autour d'un objectif commun. De plus, chaque salarié aura la satisfaction personnelle d'avoir réalisé une bonne action, puisqu'en effet, personne n'y perdra, même les derniers auront l'occasion de faire un don.

## 2.Méthode QQQQCCP

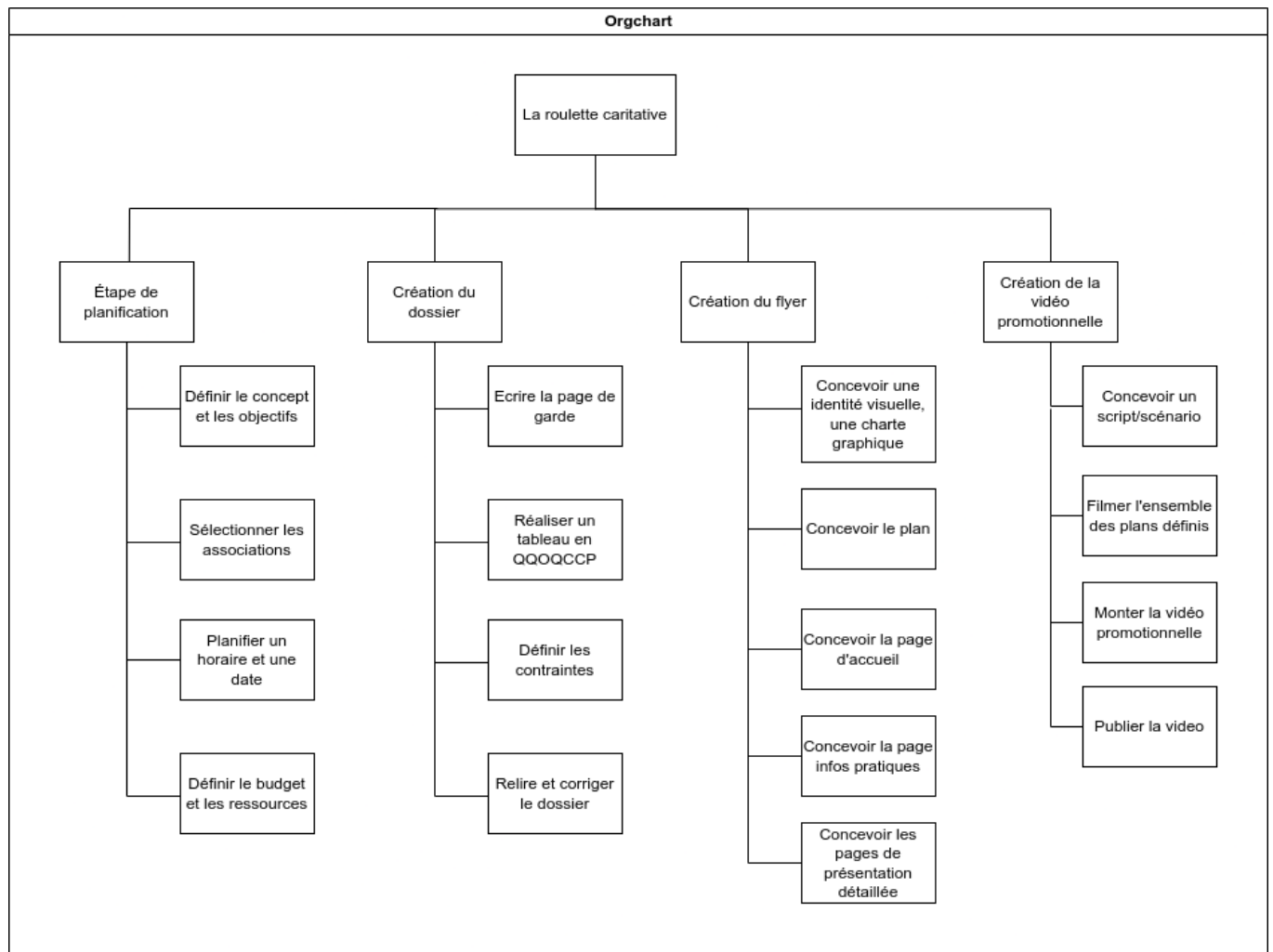
	Question	Réponse
Quoi ?	Qu'est ce que l'événement ?	Un événement caritatif sur la base de mini-jeux à réaliser en équipe, choisis aléatoirement.
Qui ?	Quelles sont les personnes invitées ?	Tous les salariés de l'entreprise OVHCloud sont invités à cet événement.
Où ?	Où se déroulera l'événement ?	Dans les locaux de l'entreprise OVHCloud Brest et dans des locaux loués pour l'événement.
Quand ?	Quand se déroulera l'événement ?	L'événement se déroulera le 8 septembre 2023.
Comment ?	Comment se déroulera l'événement ?	Des mini-jeux ainsi que des contraintes sont choisis aléatoirement par le biais d'une roulette.
Combien ?	Combien coûtera l'événement ?	Nous avons estimé les coûts à 5000€.
Combien ?	Combien y aura t-il de participants ?	Entre 40 et 50 salariés sont attendus durant cet événement.
Combien ?	Quelles seront les dons pour les associations ?	Voici la grille des prix en fonction du classement de l'équipe: 1 <sup>er</sup> : 500€, 2 <sup>ème</sup> : 300€, 3 <sup>ème</sup> : 200€ et 100€ pour les autres participants.
Pourquoi ?	Pourquoi réaliser cet événement ?	Cet événement permettra à plusieurs associations de récolter des fonds, mais aussi aux nouveaux salariés, comme aux anciens, de passer un moment convivial et compétitif.

### 3.Contraintes

Contrainte temporelle	Garder la nourriture au frais pour le défi cuisine.	Réaliser l'épreuve tôt et conserver la nourriture dans des réfrigérateurs.
Contrainte temporelle	Trouver un horaire pour avoir des participants.	Choisir le vendredi ou bien un jour avec moins de personnes au télétravail.
Contrainte logistique	Comment gérer les transports ? Exemples: les participants ou bien les aliments.	Camion réfrigéré, glacière pour les aliments et à pied ou à vélo pour les participants.
Contrainte matérielle	Lieu pour réaliser l'épreuve de cuisine.	Location d'une salle avec cuisine.
Contrainte matérielle	Matériel de cuisine, avoir l'équipement pour la création des jouets et avoir de quoi créer des paniers lors de l'épreuve concernant la SPA.	Louer du matériel de cuisine, des marteaux et d'autres outils, acheter du bois et autres matériaux.
Contrainte humaine	Avoir des équipes disponibles pour chaque épreuve.	Faire appel à des bénévoles ou bien aux salariés les plus anciens.
Contrainte d'intérêt	Trouver des épreuves qui soient agréables pour tous.	Faire des épreuves variées pour que cela convienne à un maximum de personnes.
Contrainte logistique	Gérer la météo, la disponibilité des équipements afin d'éviter des imprévus.	Regarder la météo et demander des confirmations aux fournisseurs.

Contrainte de Santé et Sécurité	Certaines activités de team building peuvent comporter des risques pour la santé et la sécurité des participants comme les activités en plein air.	Avoir une équipe de sécurité sur les épreuves et sur les routes entre les épreuves.
Contrainte d'espace	Trouver un endroit pour chaque épreuve.	Louer des salles.
Contraintes d'accessibilité	Si certains membres de l'équipe sont des personnes à mobilité réduite, il peut être compliqué de trouver un endroit accessible.	Prévoir le cas de béquille et fauteuil roulant avec des rampes et éviter les endroits en hauteur.
Contrainte de réglementation	Si une activité nécessite une autorisation ou un permis, il faut avoir prévu comment y remédier à l'avance. De même pour la privatisation des routes ou des chemins.	Faire en sorte que les personnes possédant un permis de conduire par exemple soient réparties dans les différentes équipes équitablement.
Contrainte de position	Trouver un endroit où se rassembler à la fin de chaque épreuve pour tourner la roue.	Le "QG" sera l'entreprise.
Contrainte de fonctionnement de la roue	Limiter les coûts, les problèmes de gestion de la nourriture.	Truquer la roue pour que les équipes fassent les épreuves dans un ordre prévu à l'avance par les organisateurs. Néanmoins, les contraintes restent aléatoires.

## 4.Organigramme



# Annexe

## Concept et objectif:

- [1] <https://www.collock.com/2022/02/03/top-20-idees-team-building/>
- [2] <https://www.appvizer.fr/magazine/ressources-humaines/bien-etre-employes/teambuilding>
- [3] <https://www.topformation.fr/guide/articles/5-conseils-pour-un-team-building-reussi-11766>
- [4] <https://www.lapetitemerveille.be/news/sept-conseils-pour-reussir-son-team-building>

## Outils utilisés:

- [1] [https://www.canva.com/fr\\_fr/](https://www.canva.com/fr_fr/)
- [2] <https://docs.google.com/>